

Mitä huomioitavaa



- Käytä ensisijaisesti sovelluksia, joihin korkeakouluyhteisöllä on sopimus
- Suuri osa sovelluksista kokeilu- tai kehitysvaiheessa
- Ilmaissovelluksiin rekisteröityessä vältä työsähköpostia ja työpuhelinta (työtehtävien rajoissa sallittua)
- Opiskelijoita ei voi velvoittaa rekisteröitymään ilmaissovelluksiin
- Älä anna henkilötietoja tai luottamuksellisia tietoja tekoälyn käsiteltäväksi (jos et ole varma miten ja missä tietoja käsitellään)
- Lue lisää: [Korkeakouluyhteisön tekoälyohjeita](#)

Sopimus olemassa

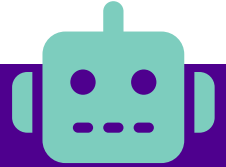


- Microsoft Copilot (TUNI-tunnuksella):** Keskusteleva tekoäly ja kuvageneraattori (GPT-4 ja DALL-E 3)
- Henkilökunnan ja täysi-ikäisten opiskelijoiden käytettävissä TUNI-tunnuksella
 - Älä anna henkilötietoja tai luottamuksellisia tietoja käsiteltäväksi (voi käydä EU:n ulkopuolella). Sisäisten tietojen käsittely on sallittua.
 - Tiedot eivät tallennu tekoälylle eikä tiedoilla kouluteta tekoälyä.
 - [Katso ohjeet ja ota käyttöön](#)

Adobe Express: Kuvageneraattori ja kuvanmuokkaustoiminnot

- Käytettävissä TUNI-tunnuksella: Sign in > Continue with email > Anna TUNI-sähköpostiosoitteesi
- Beta-vaiheessa, varaudu muutoksiin

Ilmaissovelluksia



ChatGPT: Keskusteleva tekoäly (GPT-3.5 ilmaisversiossa)

- Rekisteröityminen, erilliset tunnukset

Microsoft Copilot (ilmainen kuluttajaversio): Keskusteleva tekoäly ja kuvageneraattori (GPT-4 ja DALL-E 3)

- Ilmaista kuluttajaversiota ei suositella, koska Copilot on käytettävissä myös TUNI-tunnuksella, jolloin tietosuoja ja tietoturva on oleellisesti parempi

Google Gemini: Keskusteleva tekoäly

- Rekisteröityminen, Google-tunnus

Mitä muita?

- Olemassa jo vaikka mitä, katso listaus: [Futurepedia.io](#)